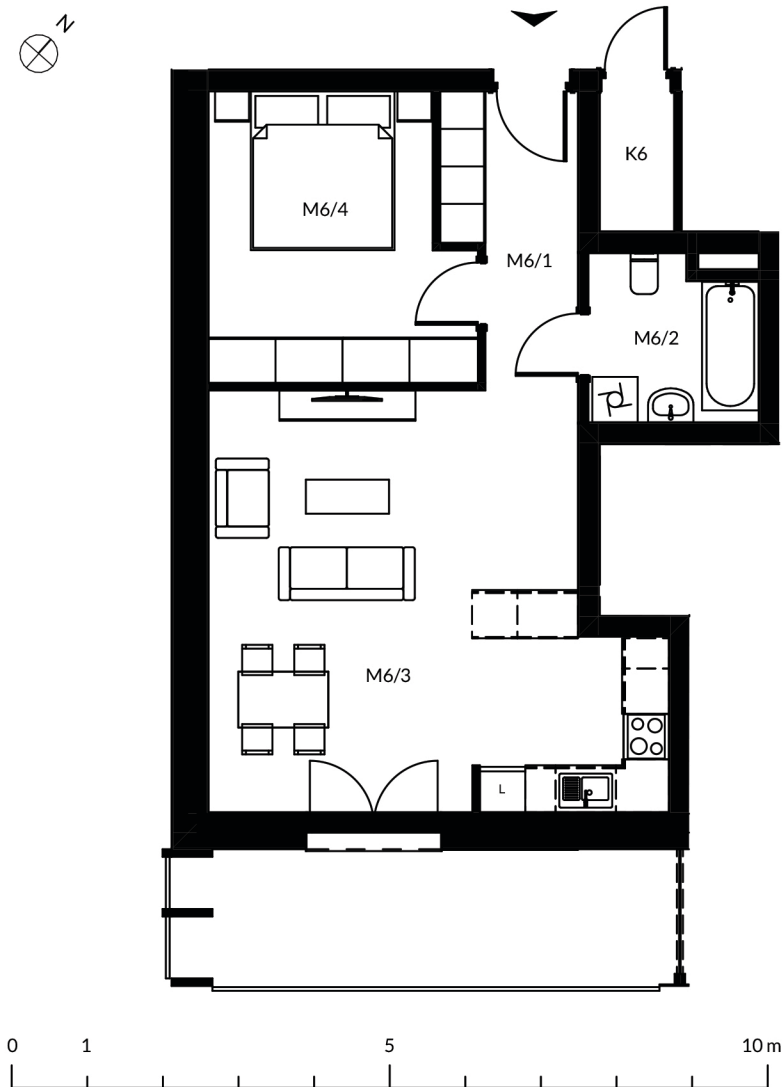


RZUT MIESZKANIA



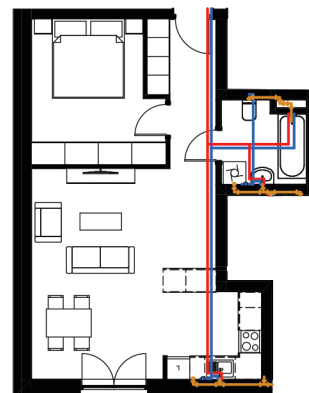
Nr lokalu: M6 / PIĘTRO
BUDYNEK B

Powierzchnia użytkowa mieszkań: **50,3 m²**

PRZEBIEG INSTALACJI

LEGENDA

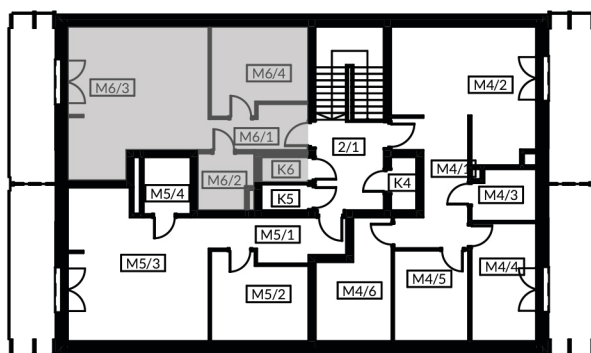
- Proj. instalacja kanalizacji sanitarnej
- Proj. instalacja wody zimnej
- Proj. instalacja wody ciepłej



ZESTAWIENIE POWIERZCHNI

M6/1	PRZEDPOKÓJ	6,0
M6/2	ŁAZIENKA	4,7
M6/3	POKÓJ DZIENNY Z ANE...	28,3
M6/4	SYPIALNIA 1	11,3
		50,3 m²
K6	KOMÓRKA LOKATORSKA	1,8

LOKALIZACJA MIESZKANIA W BUDYNKU



POZIOM: +1
NR LOKALU: M6
POWIERZCHNIA BALKONU: 10,8 m²

RZUT KOMÓRKI LOKATORSKIEJ

POWIERZCHNIA UŻYTKOWA: 1,8 m²

