

Ostateczna powierzchnia użytkowa - powierzchnia lokalu mieszkalnego obliczona zgodnie z rozporządzeniem ministra rozwoju z dnia 11 września 2020 roku w sprawie szczegółowego zakresu i formy projektu budowlanego, powierzchnia ta stanowić będzie podstawę do obliczenia wielkości udziału w nieruchomości wspólnej oraz zostanie ujawniona w księdze wieczystej, która założona zostanie dla lokalu mieszkalnego na wniosek zawarty w umowie przeniesienia własności.

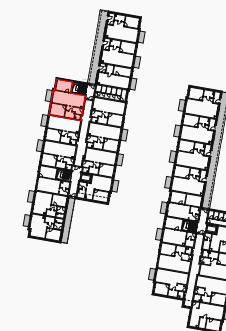
Niniejsza karta katalogowa została opracowana na podstawie projektu budowlanego. Nie stanowi ona wiernego odwzorowania powstałego lokalu. Karty mają jedynie służyć wskazaniu położenia projektowanych pomieszczeń lokalu wrysowanych na podstawie projektu budowlanego. W toku dalszego projektowania mogą wystąpić niewielkie zmiany w stosunku do informacji zawartych w karcie katalogowej.

## Budynek Wielorodzinny w Kamionku

### Budynek B - mieszkanie 2.1

Nr	Nazwa pomieszczenia	Powierzchnia
2.1	Pokój z aneksem kuch.	27,4
2.1.2	Sypialnia	11,2
2.1.3	Sypialnia	11,6
2.1.4	Łazienka	4,2
2.1.5	Przedpokój	6,1
2.1.6	Schowek	1,6
		<b>62,1 m<sup>2</sup></b>

Lokalizacja mieszkania - poddasze



Płn



■ lokalizacja mieszkania



**SIM KZN**  
Warmia i Mazury