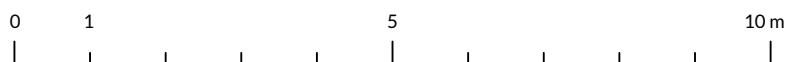
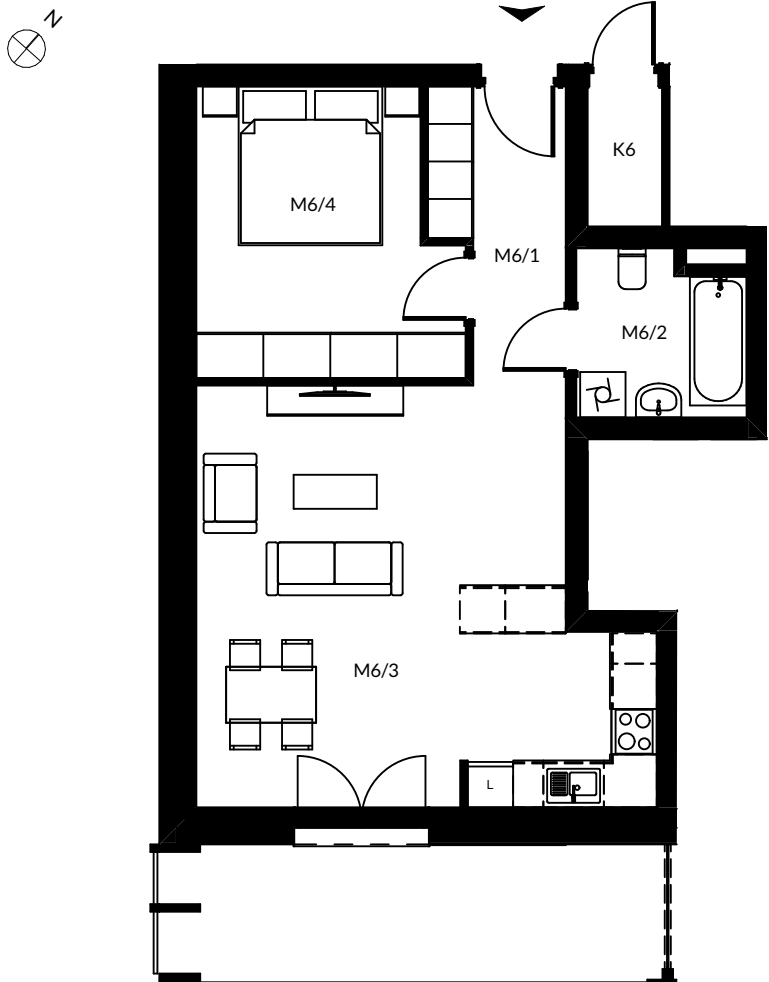
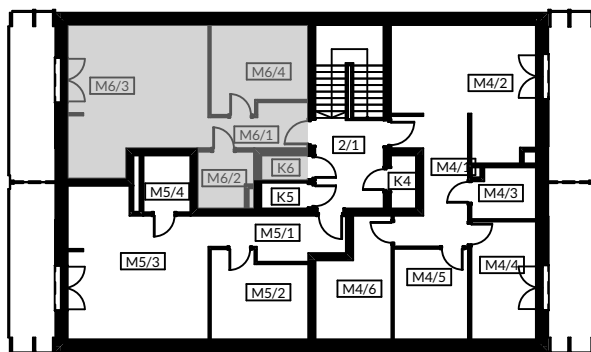


RZUT MIESZKANIA



LOKALIZACJA MIESZKANIA W BUDYNKU



POZIOM: +1
NR LOKALU: M6
POWIERZCHNIA BALKONU: 10,8 m²

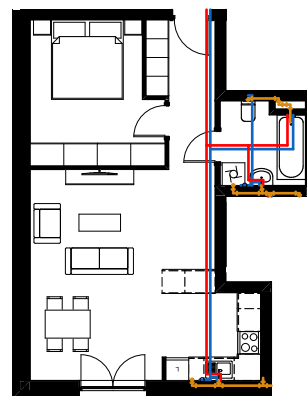
Nr lokalu: M6 / PIĘTRO BUDYNEK B

Powierzchnia użytkowa mieszkań: **53,2m²**

PRZEBIEG INSTALACJI

LEGENDA

- Proj. instalacja kanalizacji sanitarnej
- Proj. instalacja wody zimnej
- Proj. instalacja wody ciepłej



ZESTAWIENIE POWIERZCHNI

M6/1	PRZEDPOKÓJ	6,0
M6/2	ŁAZIENKA	4,7
M6/3	POKÓJ DZIENNY Z ANE...	30,0
M6/4	SYPIALNIA 1	12,5
		53,2 m²
K6	KOMÓRKA LOKATORSKA	1,8

RZUT KOMÓRKI LOKATORSKIEJ

POWIERZCHNIA UŻYTKOWA: 1,8 m²

