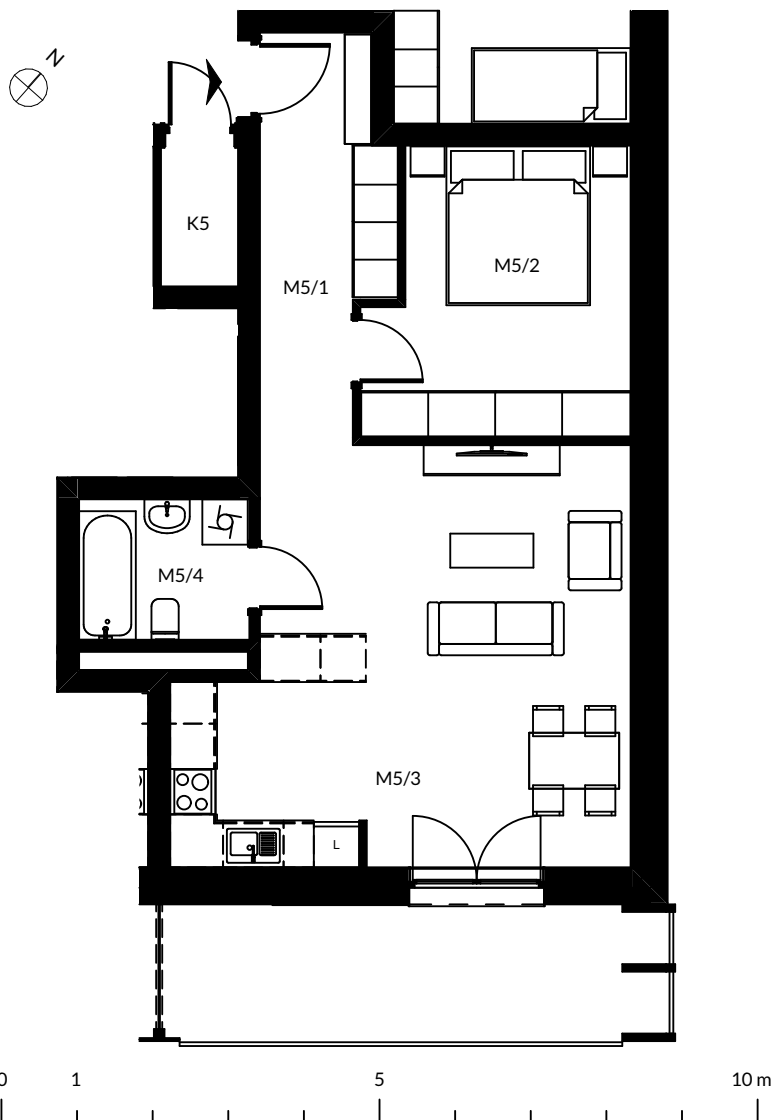


RZUT MIESZKANIA



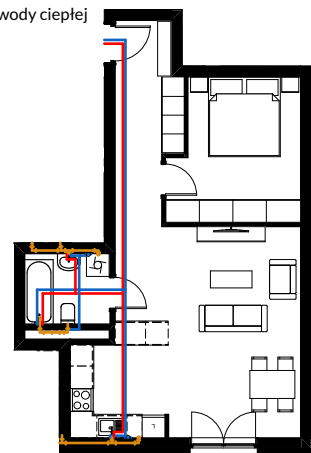
Nr lokalu: M5 / PIĘTRO
BUDYNEK A

Powierzchnia użytkowa mieszkań: **55,2 m²**

PRZEBIEG INSTALACJI

LEGENDA

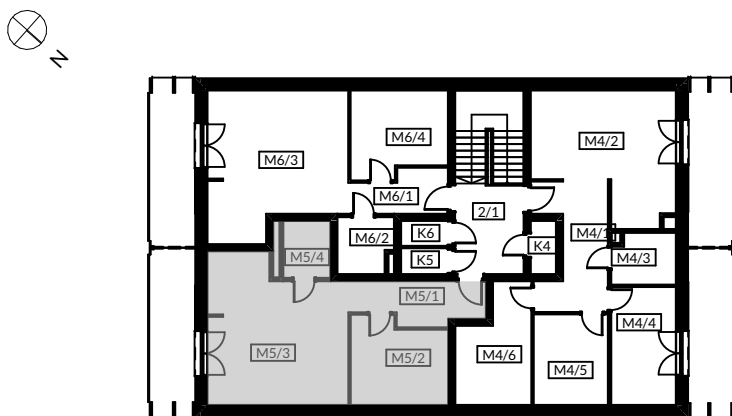
- Proj. instalacja kanalizacji sanitarnej
- Proj. instalacja wody zimnej
- Proj. instalacja wody ciepłej



ZESTAWIENIE POWIERZCHNI

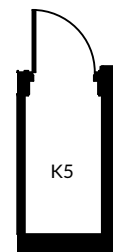
M5/1	PRZEDPOKÓJ	8,3
M5/2	SYPIALNIA 1	12,4
M5/3	POKÓJ DZIENNY Z ANE...	30,3
M5/4	ŁAZIENKA	4,2
		55,2 m²
K5	KOMÓRKA LOKATORSKA	1,9

LOKALIZACJA MIESZKANIA W BUDYNKU



RZUT KOMÓRKI LOKATORSKIEJ

POWIERZCHNIA UŻYTKOWA: 1,8 m²



POZIOM: +1
NR LOKALU: M5
POWIERZCHNIA BALKONU: 10,8 m²

