

RZUT MIESZKANIA



Nr lokalu:7 / PARTER

Powierzchnia użytkowa mieszkań: **63,32 m²**

Ogród: **248,55 m²**

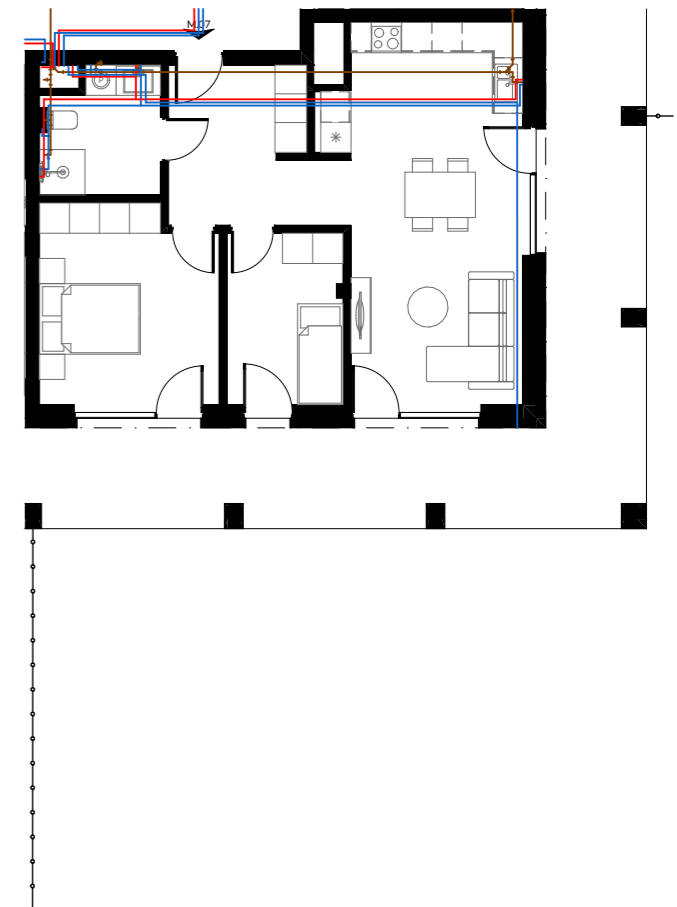
ZESTAWIENIE POWIERZCHNI

MIESZKANIE NR 7

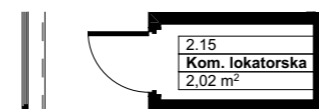
1	Przedpokój	9,73
2	Toaleta	5,63
3	Pokój	13,54
4	Pokój	7,78
5	Salon+Jadalnia	17,02
6	Kuchnia	9,62
		63,32 m²

PRZEBIEG INSTALACJI

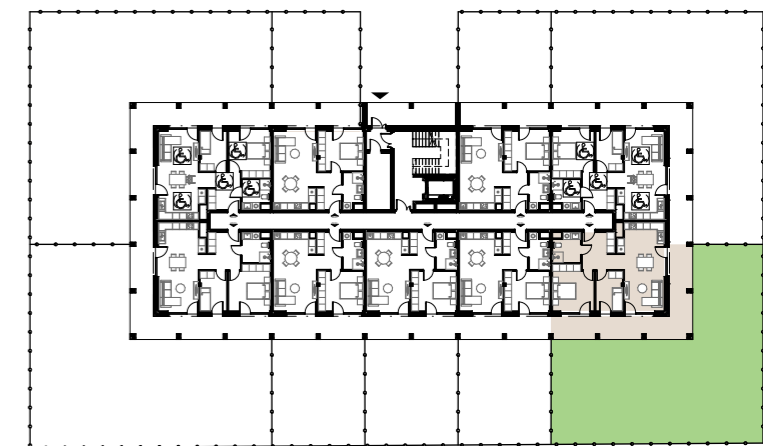
- Proj. instalacja kanalizacji sanitarnej
- Proj. instalacja wody zimnej
- Proj. instalacja wody ciepłej



RZUT KOMÓRKI LOKATORSKIEJ



LOKALIZACJA MIESZKANIA W BUDYNKU



POZIOM: 0
NR LOKALU: 7

