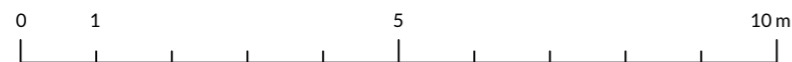
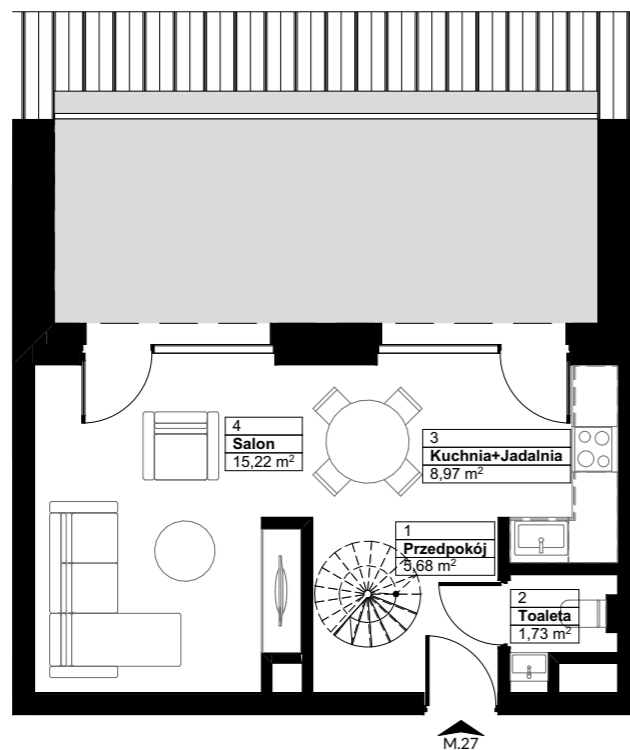
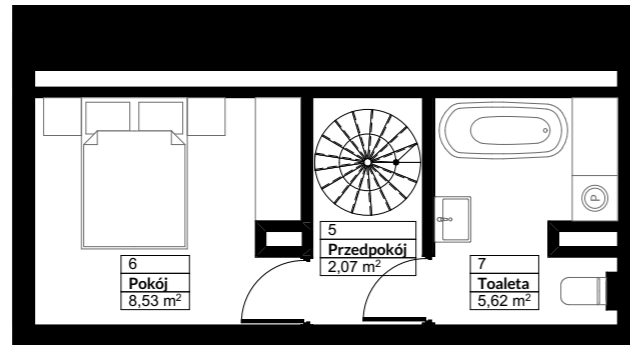


RZUT MIESZKANIA



Nr lokalu: 27 / KONDYGNACJA +2, +3

Powierzchnia użytkowa mieszkań: **47,82 m²**

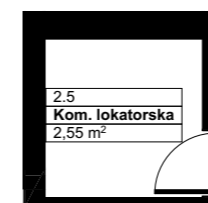
Balkon: **22,35 m²**

ZESTAWIENIE POWIERZCHNI

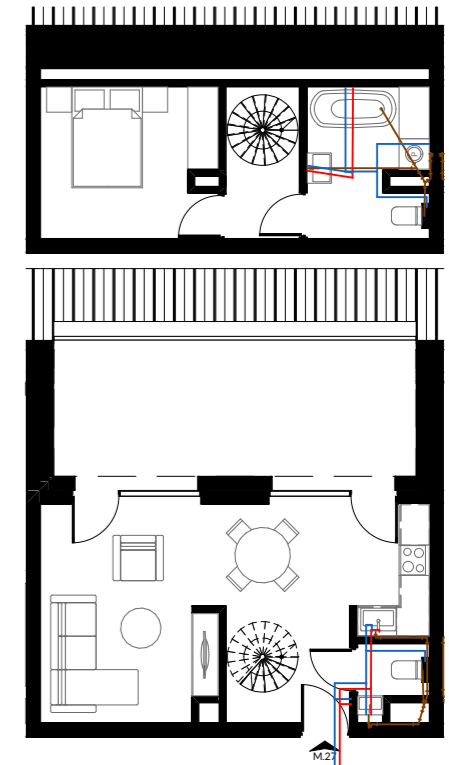
MIESZKANIE NR 27

1	Przedpokój	5,68
2	Toaleta	1,73
3	Kuchnia+Jadalnia	8,97
4	Salon	15,22
5	Przedpokój	2,07
6	Pokój	8,53
7	Toaleta	5,62
		47,82 m²

RZUT KOMÓRKI LOKATORSKIEJ

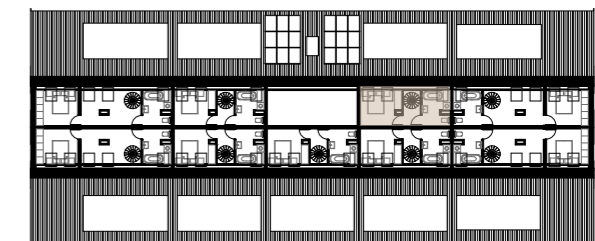


PRZEBIEG INSTALACJI

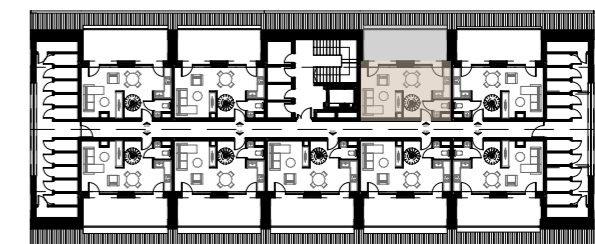


LOKALIZACJA MIESZKANIA W BUDYNKU

NR LOKALU : 27



POZIOM : 3



POZIOM : 2