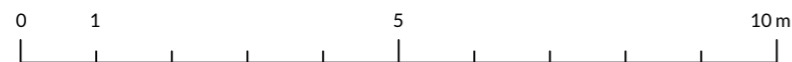
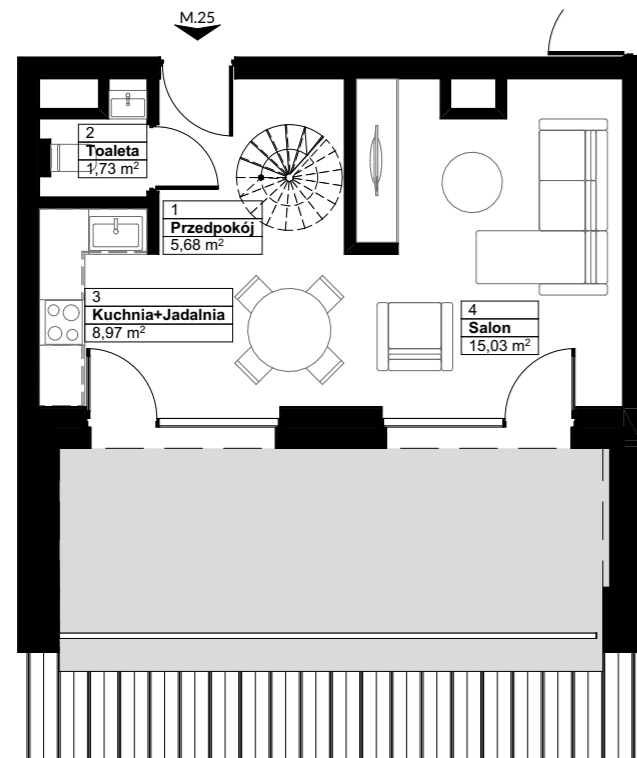
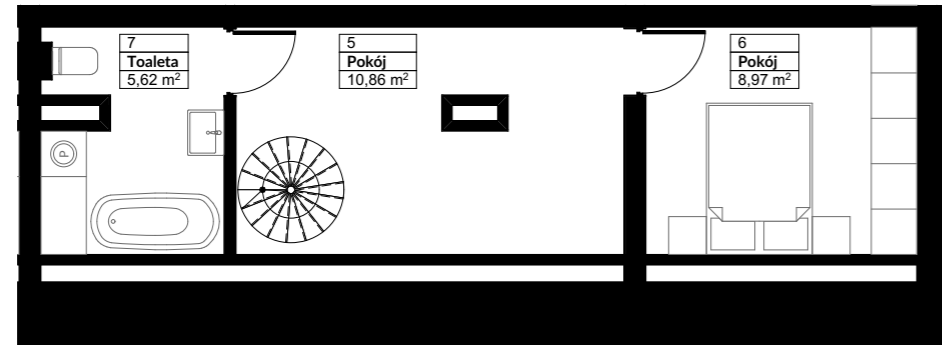


RZUT MIESZKANIA



Nr lokalu: 25 / KONDYGNACJA +2, +3

Powierzchnia użytkowa mieszkań: **56,86 m²**

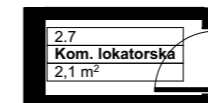
Balkon: **22,35 m²**

ZESTAWIENIE POWIERZCHNI

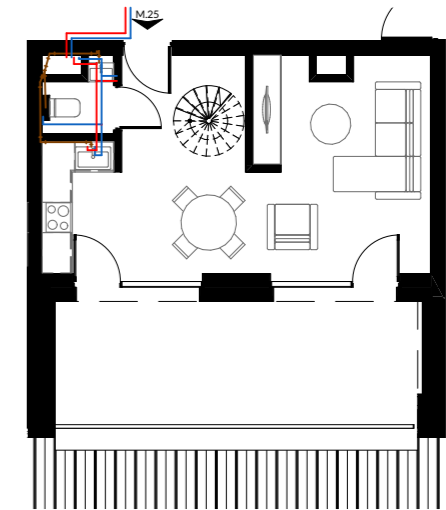
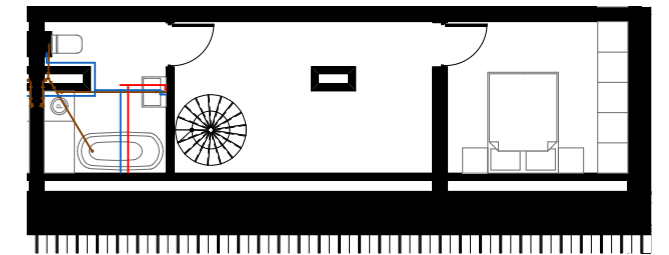
MIESZKANIE NR 25

1	Przedpokój	5,68
2	Toaleta	1,73
3	Kuchnia+Jadalnia	8,97
4	Salon	15,03
5	Pokój	10,86
6	Pokój	8,97
7	Toaleta	5,62
		56,86 m²

RZUT KOMÓRKI LOKATORSKIEJ

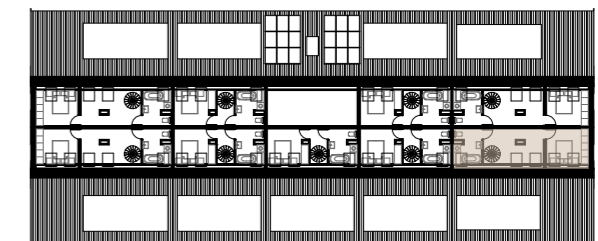


PRZEBIEG INSTALACJI

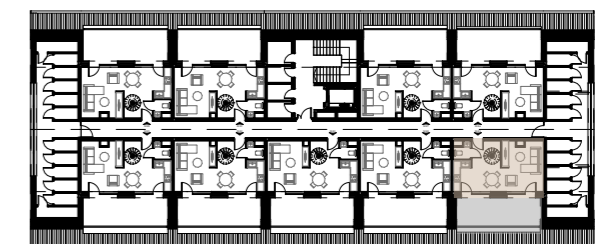


LOKALIZACJA MIESZKANIA W BUDYNKU

NR LOKALU: 25



POZIOM: 3



POZIOM: 2