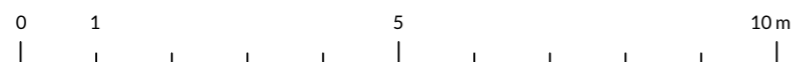
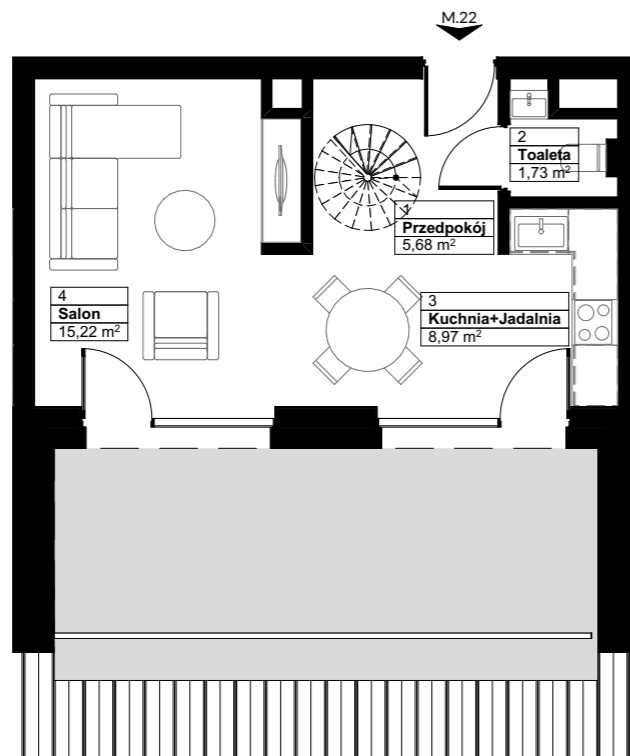
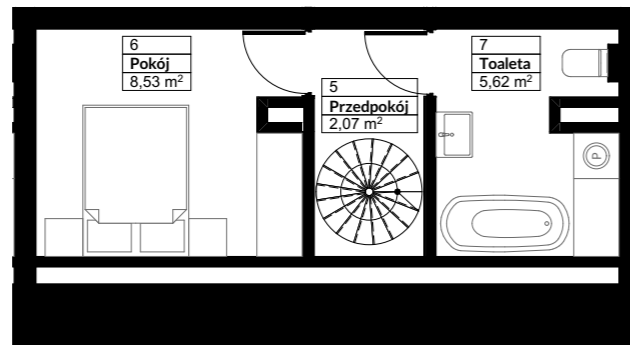


## RZUT MIESZKANIA



Nr lokalu: 22 / KONDYGNACJA +2, +3

Powierzchnia użytkowa mieszkań: **47,82 m<sup>2</sup>**

Balkon: **22,35 m<sup>2</sup>**

### ZESTAWIENIE POWIERZCHNI

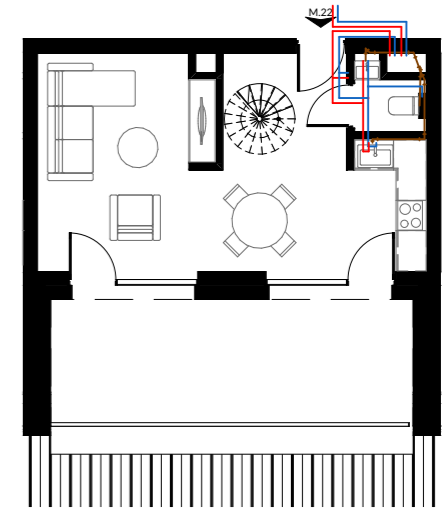
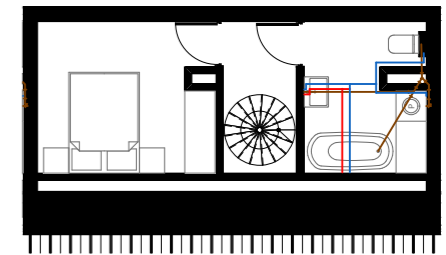
#### MIESZKANIE NR 22

1	Przedpokój	5,68
2	Toaleta	1,73
3	Kuchnia+Jadalnia	8,97
4	Salon	15,22
5	Przedpokój	2,07
6	Pokój	8,53
7	Toaleta	5,62
		<b>47,82 m<sup>2</sup></b>

### RZUT KOMÓRKI LOKATORSKIEJ

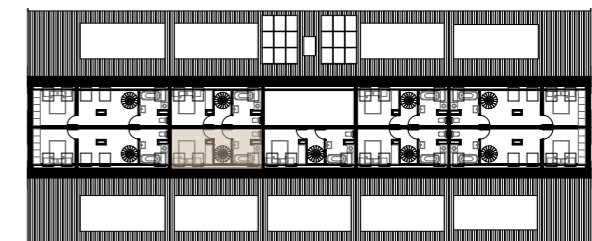


## PRZEBIEG INSTALACJI

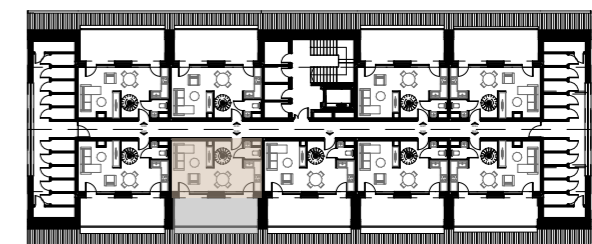


## LOKALIZACJA MIESZKANIA W BUDYNKU

NR LOKALU: 22



POZIOM: 3



POZIOM: 2