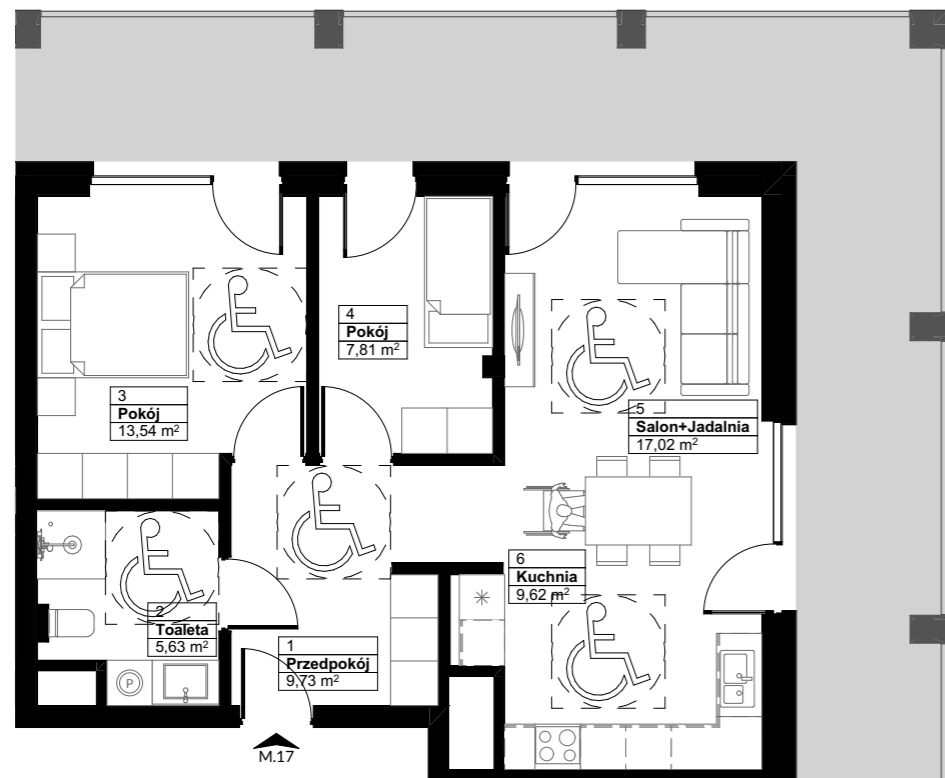


RZUT MIESZKANIA



Nr lokalu: 17 / KONDYGNACJA +2

Powierzchnia użytkowa mieszkań: **63,35 m²**

Balkon: **39,65 m²**

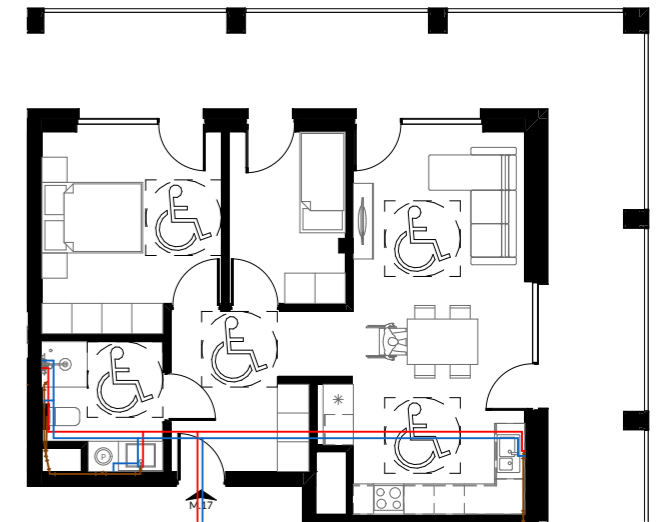
ZESTAWIENIE POWIERZCHNI

MIESZKANIE NR 17

1	Przedpokój	9,73
2	Toaleta	5,63
3	Pokój	13,54
4	Pokój	7,81
5	Salon+Jadalnia	17,02
6	Kuchnia	9,62
		63,35 m²

PRZEBIEG INSTALACJI

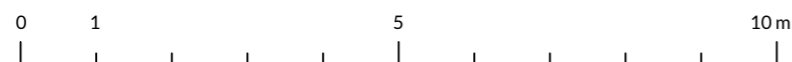
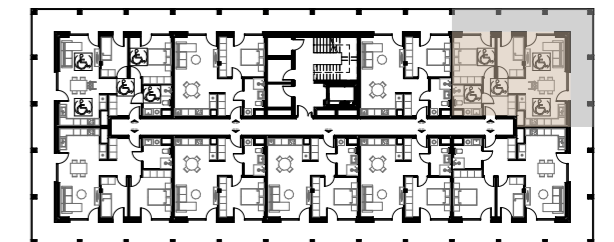
- Proj. instalacja kanalizacji sanitarnej
- Proj. instalacja wody zimnej
- Proj. instalacja wody ciepłej



RZUT KOMÓRKI LOKATORSKIEJ



LOKALIZACJA MIESZKANIA W BUDYNKU



POZIOM: +1
NR LOKALU: 17

