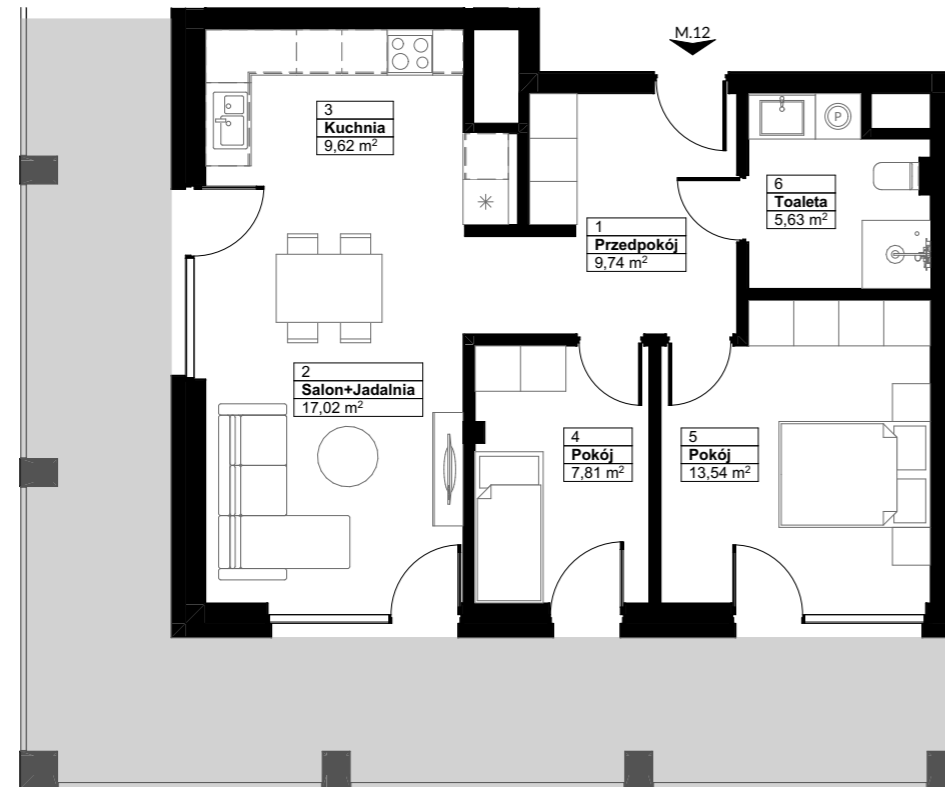


RZUT MIESZKANIA



Nr lokalu: 12 / KONDYGNACJA +2

Powierzchnia użytkowa mieszkań: **63,36 m²**

Balkon: **39,65 m²**

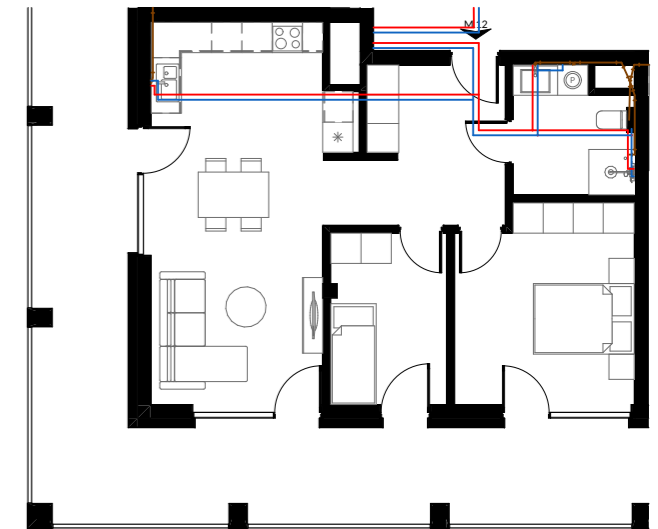
ZESTAWIENIE POWIERZCHNI

MIESZKANIE NR 12

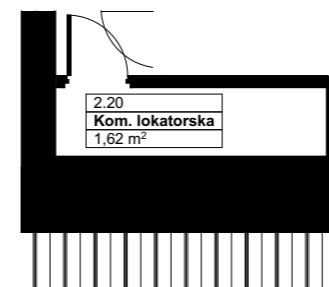
1	Przedpokój	9,74
2	Salon+Jadalnia	17,02
3	Kuchnia	9,62
4	Pokój	7,81
5	Pokój	13,54
6	Toaleta	5,63
		63,36 m²

PRZEBIEG INSTALACJI

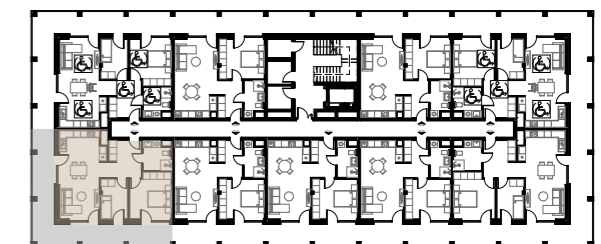
- Proj. instalacja kanalizacji sanitarnej
- Proj. instalacja wody zimnej
- Proj. instalacja wody ciepłej



RZUT KOMÓRKI LOKATORSKIEJ



LOKALIZACJA MIESZKANIA W BUDYNKU



0 1 5 10m

POZIOM: +1
NR LOKALU: 12

